



**Vem aí o novo  
Ensino Médio  
do Vital Brazil**

2022



Colégio  
**VITAL  
BRAZIL**  
A força do ensino

## 1. Apresentação

Todo projeto de vida deve ser **único**

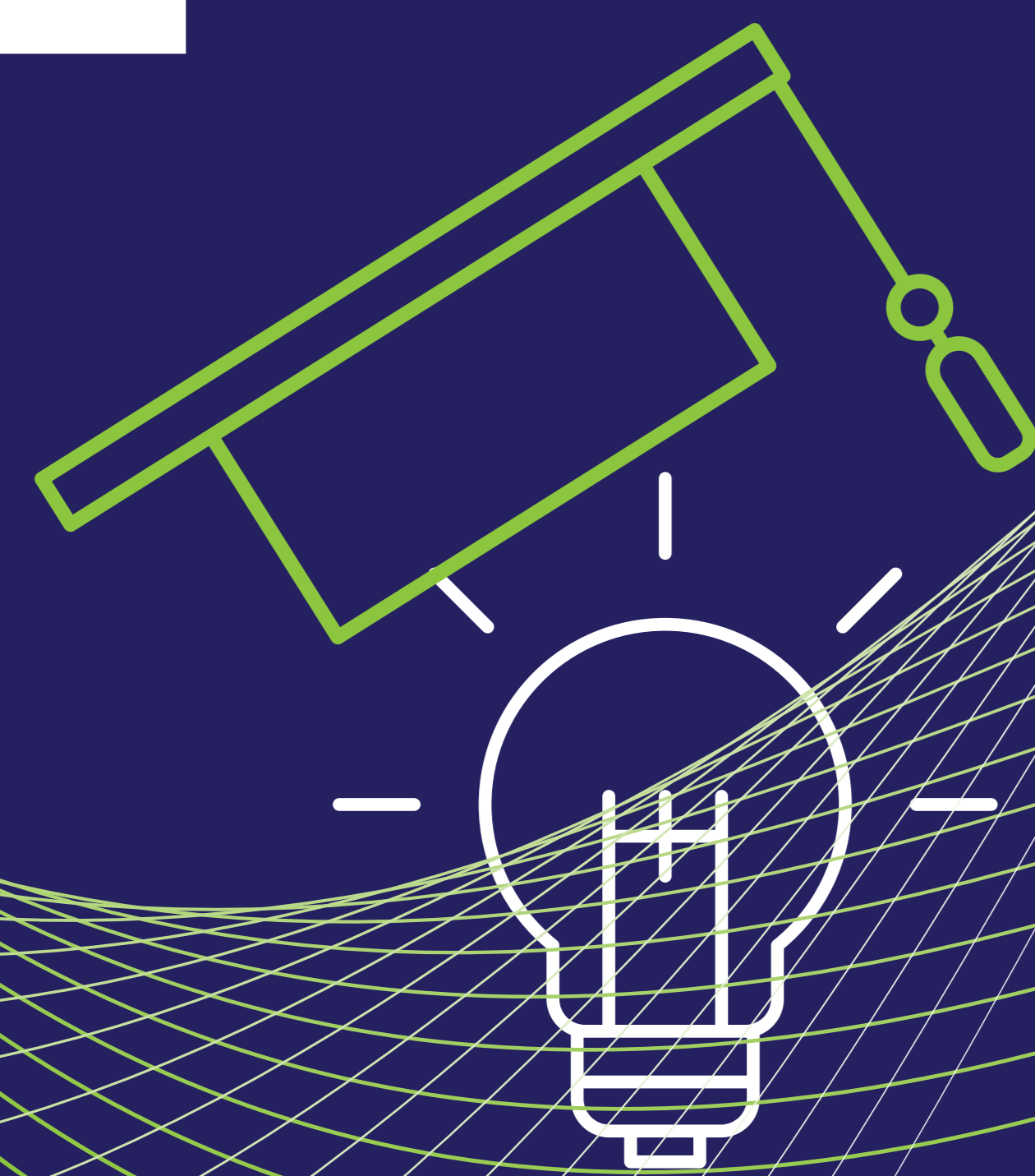
Um caminho determinado por conhecimentos e competências que todo mundo precisa ter, mas complementado por escolhas que reflitam os interesses, as vocações e os sonhos de cada pessoa. E se nenhum projeto é igual a outro, a preparação para a caminhada também não pode ser.

Essa é a lógica por trás do novo Ensino Médio, que está transformando a formação de milhões de estudantes brasileiros na última etapa da Educação Básica. Com a reforma, o Ensino Médio passa a garantir a todos uma base de saberes alinhados às demandas e complexidades do mundo do trabalho e da vida em sociedade no século 21, e a cada um a chance de descobrir a própria identidade e desenvolver suas aptidões, a partir de um currículo mais flexível.

Para os alunos do Vital Brazil, a reforma começa no ano que vem. A partir de 2022, o Ensino Médio do Vital vai passar por mudanças em sua estrutura, atendendo à nova legislação, mas mantendo o mesmo compromisso de sempre: o de oferecer uma formação de excelência, capaz de abrir as portas das melhores instituições de Ensino Superior e de preparar o jovem para os desafios pessoais e profissionais de sua vida futura. Tudo para que cada aluno siga trilhando o caminho que definir para o seu – e só seu – projeto de vida.

A partir de 2022, o Ensino Médio do Vital passa por mudanças para atender à nova legislação, mas mantendo o mesmo compromisso de sempre: **ensino forte.**

## 2. Por que mudar o Ensino Médio?



Para entender as razões da reforma do Ensino Médio, é importante pensar no que tradicionalmente se esperava dessa etapa que conclui a Educação Básica – e no que ela pode ser.

Segundo a Lei de Diretrizes e Bases da Educação Nacional (1996), o Ensino Médio

tem como objetivo, entre outros, “a consolidação e o aprofundamento dos conhecimentos adquiridos no Ensino Fundamental”. Mas o entendimento do que são esses conhecimentos mudou muito nos últimos 25 anos, passando a designar, para além de conteúdos curriculares, competências e habilidades de que todas as pessoas precisam para lidar com as demandas do século 21. São essas competências e habilidades que permitirão ao estudante viver experiências diversas e articular saberes de diferentes áreas e disciplinas, a fim de atingir seus objetivos e prosseguir em seu desenvolvimento cognitivo, social e emocional.

Também de acordo com a LDB, o Ensino Médio visa à “preparação básica para o trabalho”, assim como à “compreensão dos fundamentos científico-tecnológicos dos processos produtivos”. Mas também nisso as últimas décadas trouxeram grandes mudanças, com novas tecnologias e arranjos sociais transformando definitivamente o que se entende por trabalho e processos produtivos. Classificações tradicionais de caminhos

profissionais possíveis, como “Humanas”, “Exatas” ou “Biológicas”, já não dão conta nem da realidade complexa em que vivemos, nem da multiplicidade de sonhos das novas gerações.

Por fim, o Ensino Médio tampouco pode ser entendido apenas como etapa de preparação para o acesso ao Ensino Superior, como se este fosse um fim em si, e não um meio para o objetivo mais significativo: a realização do projeto de vida de cada estudante que pode começar a ser planejado, vivenciado e aprimorado antes mesmo de ele entrar na faculdade.

O **projeto de vida** de cada estudante pode começar a ser planejado, vivenciado e aprimorado antes mesmo de ele entrar na faculdade.

### 3. Principais mudanças

Para atender a essa visão mais contemporânea do que essa etapa da Educação Básica pode representar para o estudante, o novo Ensino Médio no Brasil traz três principais mudanças:

#### 3.1. Ampliação da carga horária

Com a nova legislação<sup>1</sup>, a partir de 2022, a carga horária mínima anual no Ensino Médio passa a ser de 1.000 horas (devendo ser ampliada de forma progressiva para 1.400 horas, mas sem prazo definido).

##### ANTES DA REFORMA

Mínimo de 800 horas/ano

Total nos 3 anos do EM: 2.400 horas

##### NOVO ENSINO MÉDIO NO BRASIL

Mínimo de 1.000 horas/ano

Total nos 3 anos do EM: 3.000 horas

## 3.2. Flexibilização do currículo

O currículo do Ensino Médio passa a ser dividido em duas partes:

Formação geral básica: uma parte comum a todas as escolas do País, determinada pela Base Nacional Comum Curricular (BNCC), que estabelece os conhecimentos, as competências e as habilidades que todo aluno precisa desenvolver.

**Aqui estão todas as disciplinas convencionais do Ensino Médio, tal como existem hoje.**

Itinerários formativos: uma parte flexível, que permite a cada aluno se aprofundar em estudos do seu interesse, a partir de um cardápio de opções relacionadas a uma (ou mais) das grandes áreas do conhecimento: Ciências Humanas e Sociais Aplicadas; Ciências da Natureza e suas Tecnologias; Linguagens e suas Tecnologias; e Matemática e suas Tecnologias.

**A escola define quais são e qual o currículo dos seus itinerários formativos, e o aluno escolhe entre esses possíveis caminhos.**

**BNCC**

Comum a todos os estudantes

Máximo de 1.800 horas ao longo dos 3 anos do EM

**ITINERÁRIOS FORMATIVOS**

Escolha do estudante, a partir de opções definidas pela escola

Mínimo de 1.200 horas ao longo dos 3 anos do EM

### 3.3. Eixos estruturantes

Os itinerários do novo Ensino Médio são organizados em torno de eixos ou temas transversais, que, independentemente da jornada escolhida pelo estudante, ressaltam e promovem competências-chave para o século 21, como o protagonismo, o pensamento crítico, a criatividade, a resolução de problemas, entre outras.



INVESTIGAÇÃO  
CIENTÍFICA



PROCESSOS  
CRIATIVOS



INTERVENÇÃO  
SOCIOCULTURAL



EMPREENDE-  
DORISMO

EIXOS ESTRUTURANTES



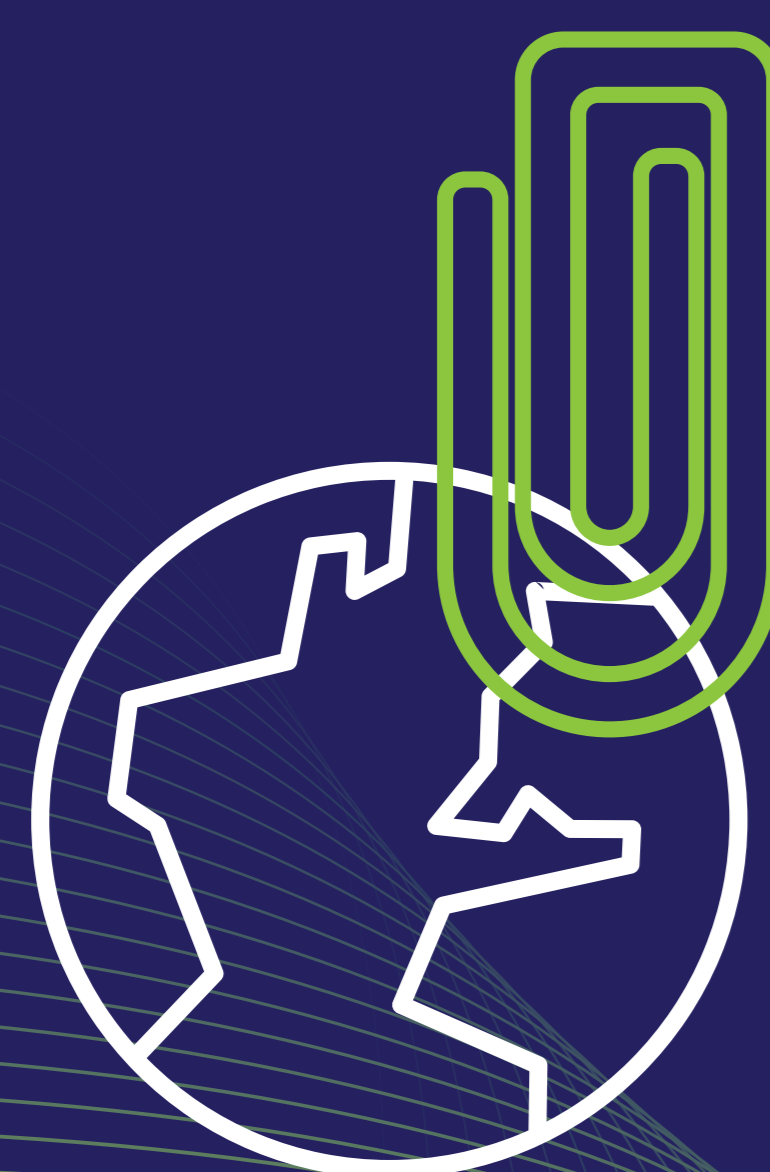
Todas essas são mudanças importantes, necessárias para que o Brasil passe a ter um Ensino Médio mais alinhado a uma visão contemporânea da educação e mais próximo das demandas reais e dos interesses das novas gerações. Mas e o Vital Brazil, como se adéqua a essa reforma?

Simple: o novo Ensino Médio do Vital atende a essas mudanças e vai além.

O novo Ensino Médio do Vital atende a todas essas mudanças **e vai além.**

## 4. Conheça o novo Ensino Médio do Vital

O compromisso de um ensino forte, que proporcione aos alunos maiores chances de escolher entre as melhores universidades do País, sempre exigiu que o Ensino Médio do Vital Brazil fosse estruturado para atingir esse propósito. E, evidentemente, isso significa ir muito além do mínimo definido por lei. Com a atual reforma do Ensino Médio, não será diferente.



### 4.1. Redistribuição da carga horária: nenhuma aula a menos, muito mais que o exigido por lei

Oferecido em período integral desde sua criação, o Ensino Médio do Vital Brazil já contemplava 5.960 horas-aula ao longo de seus três anos – ou 4.470 horas de relógio, muito mais que o exigido por lei. Assim continuará, sendo necessária apenas uma redistribuição das aulas entre aquelas que atendem à Base Nacional Comum Curricular (BNCC) e aquelas que contemplam o itinerário formativo de cada aluno.

## NOVO ENSINO MÉDIO VITAL

(carga horária ao longo dos 3 anos)



## 4.2. Trajetórias individualizadas: flexibilização do currículo, com o mesmo ensino forte

Por um lado, o novo Ensino Médio do Vital terá as 1.800 horas dedicadas à BNCC, máximo permitido a toda escola. **Essas horas vão compor o nosso Foco Básico.** Por outro lado, proporcionar o acesso às melhores universidades implica em assegurar um ensino forte e mais abrangente, que amplie a proposta de currículo contemplada pela base. Isso é um dos diferenciais que as famílias buscam no Vital Brazil, e ele será mantido.

Assim, no desenho do nosso novo Ensino Médio, os itinerários formativos vão ter:

### Foco Vital

Um componente de formação comum para todos, com aulas que complementam os aprendizados da BNCC e visam garantir maiores chances nos processos seletivos mais exigentes, independentemente do caminho que o aluno seguir.

### Focos Específicos

Um componente para o aluno se dedicar a estudos do seu maior interesse e desenvolver suas aptidões, com um currículo semestral de disciplinas, projetos e atividades práticas em torno de quatro possíveis temas: Ciência e Vida; Ciências Humanas e Linguagens Contemporâneas; Ética e Sociedade; e Tecnologia e Meio Ambiente.

### Projeto de Pesquisa Científica

Uma disciplina com caráter de iniciação científica, para o aluno conhecer e pôr em prática metodologias de pesquisa, desenvolvendo projetos sob a orientação de um professor.

### Disciplinas Eletivas

Um componente para o aluno transitar por assuntos variados – da Astronáutica à Ecologia, de Rochas e Minerais à Estatística, etc. –, em cursos semestrais que lhe permitam, ao longo dos três anos do Ensino Médio, experimentar e amadurecer ainda mais suas escolhas e seu projeto de vida.

NOVO  
ENSINO  
MÉDIO  
VITAL  
(distribuição  
do currículo)



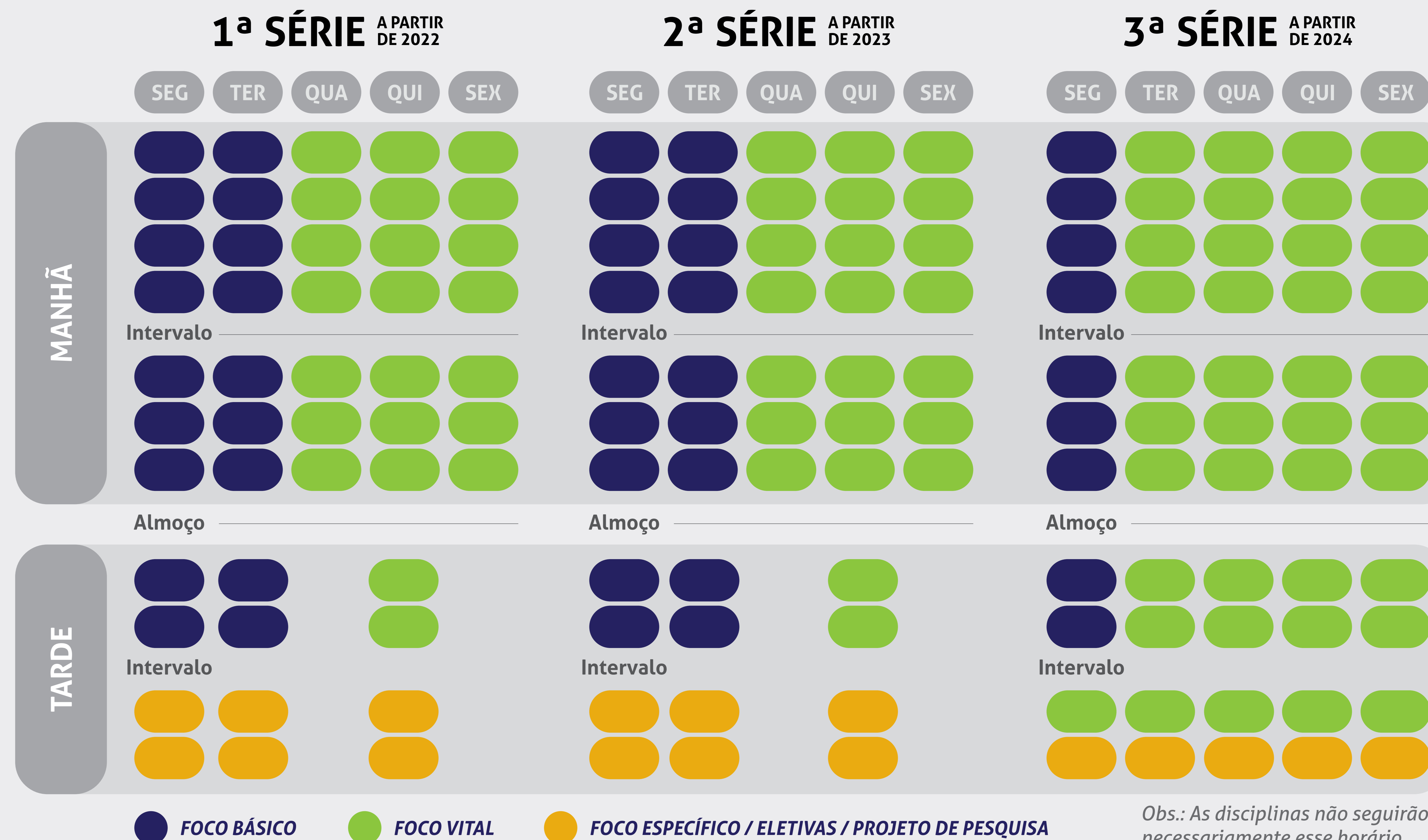
1. Exceto Arte e Educação Física, que serão contempladas pelo Foco Vital.



### 4.3. Mudança gradual ao longo dos próximos 3 anos

É importante notar que as mudanças no Ensino Médio do Vital começam no ano que vem **apenas para a 1ª série** e vão gradualmente contemplar as demais séries nos anos seguintes.

Este esquema ilustra como será a semana de aulas em cada série do Ensino Médio, ao fim do processo, em 2024:




Obs.: As disciplinas não seguirão necessariamente esse horário.

É a **mesma quantidade de aulas** que o Vital sempre ofereceu, com uma formação ainda mais **alinhada aos sonhos de cada aluno.**

Assim, a semana de aula de um aluno que complete todo o novo Ensino Médio do Vital terá:

SÉRIE	FOCO BÁSICO	FOCO VITAL	FOCOS ESPECÍFICOS	DISCIPLINAS ELETIVAS	TOTAL
1ª série	18 h/a	23 h/a	4 h/a	2 h/a	47 h/a
2ª série	18 h/a	23 h/a	4 h/a	2 h/a	47 h/a
3ª série	9 h/a	41 h/a	5 h/a	–	55 h/a

## 5. Retomando os principais benefícios



Como o novo Ensino Médio, o aluno vai contar com o mesmo ensino forte que o Vital Brazil traz como compromisso desde sua fundação, aliado a novas oportunidades:

- \_ Identificação e exploração de núcleos de interesse pessoal na construção de uma trajetória mais significativa e consistente com o projeto de vida do aluno, desde o início do Ensino Médio.
- \_ Fortalecimento da autonomia e da responsabilidade para fazer escolhas, bem como da capacidade de lidar com situações e se relacionar com pessoas diversas, na convivência com colegas e professores de várias turmas, por meio das disciplinas eletivas.
- \_ Capacitação em metodologia de pesquisa científica, por meio da produção de trabalhos acadêmicos (como artigos ou projetos experimentais) e incentivo à publicação ou participação em eventos, sobre temas de sua escolha, relativos aos Focos Específicos.
- \_ Estímulo à visão do conhecimento como meio para o avanço consciente e responsável do indivíduo, da sociedade e do meio ambiente.

## 6. Conheça nossos Itinerários Formativos

**A**lém do Foco Vital, que contempla todas as disciplinas convencionais do Ensino Médio para garantir a melhor preparação para os processos seletivos mais exigentes, os itinerários formativos são formados pelos Focos Específicos e pelas Disciplinas Eletivas. São eles que permitem ao aluno começar a planejar e vivenciar seu projeto de vida já na 1ª série do Ensino Médio.

É a oportunidade para cada aluno experimentar habilidades e temáticas ao longo dos três anos do Ensino Médio – ou mudar de opinião no meio do caminho, sem grandes traumas, e descobrir-se em outros campos do conhecimento, vislumbrar outros horizontes. Mas, atenção: tanto os Focos Específicos quanto as Eletivas terão vagas limitadas.

Além disso, em todos os itinerários os alunos vão realizar Projetos de Pesquisa Científica, tendo uma aula por semana, na 1ª e na 2ª séries, exclusivamente dedicada a esse componente de sua formação. A ideia é que eles conheçam e exercitem a metodologia da pesquisa científica desde o Ensino Médio, numa preparação importante para a vida universitária. Individualmente ou em grupo, e com a orientação de um professor, os alunos produzirão artigos ou projetos experimentais sobre temas de sua escolha, e serão incentivados a divulgá-los, por meio de publicações ou participação em eventos. Ao todo, serão dois projetos produzidos entre a 1ª e a 2ª séries (um por ano), podendo ser de temas distintos ou se tratar de projetos complementares.

Conheça, a seguir, um pouco mais dos programas dos Focos Específicos e Eletivas que serão oferecidos para os alunos da 1ª série do Ensino Médio do Vital em 2022 (a mudança de estrutura da 2ª e 3ª séries só acontecerá em 2023 e 2024, respectivamente).

### 6.1. Focos Específicos

Oferecidos na 1ª e 2ª séries do novo Ensino Médio, nossos Focos Específicos contemplam temas de várias áreas do conhecimento, com currículos de duração semestral. O aluno pode seguir sempre com o mesmo foco, aprofundando seus interesses e sonhos profissionais à medida que avança, ou mudar de foco no meio do processo.

Além disso, todos os Focos Específicos envolvem a realização de projetos de pesquisa, que ocuparão uma das quatro aulas semanais dedicadas a esse componente do itinerário formativo.



# Ciência e vida

Um programa para quem busca compreender a importância da pesquisa e dos avanços científicos para a preservação e a continuidade da vida.

Dos organismos mais primitivos, surgidos há bilhões de anos, aos biomas mais complexos, a existência de vida no Planeta Terra (e, quem sabe, fora dele) é um campo de investigação dos mais fascinantes. Já resultou em conhecimentos profundos, da evolução das espécies ao funcionamento dos sistemas do corpo humano, e avanços científicos responsáveis por aumentar significativamente a expectativa de vida da humanidade, mas ainda reserva grandes mistérios. Nesse campo com muito a se aprender – e muito ainda a se descobrir –, o aluno poderá se aprofundar em fenômenos naturais e processos tecnológicos relacionados à vida e à energia. Com uma abordagem prática e laboratorial, que envolve observação, experimentação e produção de conhecimento, o aluno vai analisar situações-problema e buscar soluções que contribuam para a preservação e a qualidade de vida no planeta, desde novas formas de medir e tratar doenças humanas a processos produtivos mais sustentáveis e com menores impactos socioambientais.



#### Disciplinas do Foco Específico:

Biofísica; Corpo e saúde; Metodologia científica; Química do bem-estar.

#### Principal área do conhecimento:

Ciências da Natureza e suas Tecnologias.

#### Indicado para alunos interessados em carreiras nas áreas de:

Ciências Agrárias, Biológicas e da Saúde, entre outras.

Vagas limitadas, distribuídas por ordem de inscrição.

# Ciências Humanas e Linguagens Contemporâneas

Um currículo para quem quer conhecer a importância do processo comunicativo para a história da humanidade.



Trata-se de um programa voltado para aqueles interessados em entender o que nos faz humanos: o que nos afasta (fronteiras, disputas, preconceitos), o que nos une (empatia, solidariedade, diálogo), e como isso se dá no mundo contemporâneo. Por meio de uma introdução conceitual e prática das Ciências Humanas, o aluno vai ser apresentado às diferentes formas de organização das sociedades ao longo dos tempos e na atualidade; vai compreender processos de construção de identidades e diferenças entre indivíduos e grupos sociais; e vai entender a comunicação como a habilidade fundamental que nos faz criar e reproduzir histórias, ideias e valores, que podem perpetuar problemas ou gerar soluções. Dos primeiros desenhos em cavernas às mais avançadas criações digitais, o curso promove o estudo e a prática de diversas linguagens como ferramentas de compreensão, expressão e participação ativa no mundo.

## Disciplinas do Foco Específico:

Fundamentos da comunicação;  
Historiografia humana; Metodologia científica;  
Relações sociais e comunicação.

## Principal área do conhecimento:

Ciências Humanas e Sociais Aplicadas;  
Linguagens e suas Tecnologias.

## Indicado para alunos interessados em carreiras nas áreas de:

Comunicação Social, Arte e Linguagens,  
entre outras.

Vagas limitadas, distribuídas por ordem de inscrição.

# Ética e Sociedade

Um curso para quem acredita que progresso e ética devem andar juntos na construção de uma sociedade melhor.

Numa época em que muito se discutem as bases éticas dos avanços da humanidade, este itinerário promoverá um campo de investigação e debate sobre diferentes dimensões da vida em coletividade, propondo questões como: “o que é justiça social?”; “o que são igualdade e equidade?”; “qual o valor da verdade?”; “existem mentiras justificáveis?”; “como se medem desenvolvimento, dignidade e felicidade humanas?”. O aluno que optar por esse Foco Específico participará de um núcleo de estudo, pesquisa e reflexão, com o objetivo de produzir e trocar conhecimentos por meio de publicações, campanhas e eventos, como seminários e palestras. O programa adotará uma abordagem de investigação tanto quantitativa – para que o aluno aprenda a representar estatisticamente as questões sociais mais atuais, como desigualdade e distribuição de riqueza – como qualitativa, de interpretação dos resultados à luz de princípios éticos. Nenhum ser humano é uma ilha, mas, embora a vida em sociedade esteja em nosso DNA, não é isso que a torna uma tarefa mais simples – ou menos fascinante.

## Disciplinas do Foco Específico:

Códigos sociais; Estado e espaço; Metodologia científica; Semiótica e sentidos.

## Principal área do conhecimento:

Ciências Humanas e Sociais Aplicadas;  
Matemática e suas Tecnologias;  
Linguagens e suas Tecnologias.

## Indicado para alunos interessados em carreiras nas áreas de:

Direito, Políticas Públicas, Ciências Sociais Aplicadas, Educação, entre outras.

Vagas limitadas, distribuídas por ordem de inscrição.

# Tecnologia e Meio Ambiente



**Um itinerário para quem identifica no desenvolvimento tecnológico um caminho para a promoção da sustentabilidade e do bem-estar social.**

Num mundo cada vez mais dependente de tecnologias, o raciocínio lógico, o domínio da linguagem matemática e um profundo entendimento da Ciência e da abordagem científica são habilidades essenciais contra a desinformação, na busca pela verdade e por um futuro melhor para todos. Neste curso, o aluno vai poder construir uma cultura técnico-científica sólida, que lhe permita compreender e analisar alguns dos principais problemas da atualidade de maneira objetiva, para propor soluções inovadoras, possíveis e comprometidas com o equilíbrio da vida no planeta. Por meio de estudos e experimentos práticos, o curso pretende contribuir para a formação de indivíduos críticos e conscientes dos impactos que os avanços tecnológicos podem acarretar, mas irredutivelmente confiantes na capacidade do ser humano de se reinventar. E avançar.

## Disciplinas do Foco Específico:

Astronomia, Astrofísica e engenharias;  
Lógica e funcionalidade; Metodologia científica;  
Processos industriais e seus impactos.

## Principal área do conhecimento:

Ciências da Natureza e suas Tecnologias;  
Matemática e suas Tecnologias.

## Indicado para alunos interessados em carreiras nas áreas de:

Ciências Exatas, Engenharias, Tecnologia,  
entre outras.

Vagas limitadas, distribuídas por ordem de inscrição.

## 6.2. Disciplinas Eletivas

Oferecidas nas três séries do Ensino Médio, as disciplinas eletivas serão a oportunidade de o aluno transitar por assuntos variados, independentemente do seu Foco Específico. São cursos de duração semestral, que podem complementar a formação de alunos em jornadas distintas.

Para dar apenas dois exemplos, um jovem que sonha seguir carreira no jornalismo ambiental e outro interessado em se tornar um agrônomo podem cursar uma mesma eletiva de Ecologia, assim como uma futura engenheira aeroespacial e um futuro autor de ficção científica podem se interessar pelo mesmo curso de Introdução à Astronáutica.

Cobrando uma ampla gama de temas a cada semestre, os cursos serão realizados não apenas nos espaços do Vital, mas também fora dele, sempre que necessário – incluindo, por exemplo, visitas guiadas a empresas, parques ou laboratórios de outras instituições. (As eletivas também poderão ser feitas parcialmente a distância.)

Seja como for, ao final de três anos, cada aluno terá enriquecido sua formação com aprendizados ainda mais específicos e percorrido um caminho verdadeiramente pessoal e único – como todo projeto de vida deve ser.

Estas serão as nossas Eletivas oferecidas à 1ª série do Ensino Médio em 2022:



## Ecologia: da **consciência** à **ação**

Por meio de aulas teóricas e laboratoriais, o curso abordará alguns dos principais impactos da atividade humana sobre o meio ambiente (como aquecimento global, geração de resíduos e poluição sonora e visual), para estimular no aluno a curiosidade, o senso crítico e, sobretudo, a vontade de agir em prol do desenvolvimento sustentável.

### Áreas de identificação:

Alimentos; Biologia; Ciências Agrárias;  
Direito; Ecologia; Energia; Farmácia;  
Políticas Ambientais; Sustentabilidade.





## Estatística aplicada à **Política Pública:** empatia e objetividade na busca por **soluções**

O curso ensinará técnicas de coleta, análise e apresentação de dados, proporcionando ao aluno a experiência de pensar demandas socioambientais contemporâneas (como saúde, saneamento básico e segurança) com a objetividade necessária para a elaboração de políticas públicas efetivas.

### Áreas de identificação:

Administração Pública; Ciências Sociais; Direito; Economia; Estatística; Gestão de Políticas Públicas; Jornalismo; Matemática Aplicada; Relações Internacionais; Relações Públicas.



## Hipócrates tinha **razão!** O milagre do **sabonete**

Um curso sobre uma das maiores invenções da humanidade, cuja relevância para a saúde – preconizada pelo próprio “Pai da Medicina” – tornou-se mais evidente do que nunca. Ao estudar a história e a química do sabão, os alunos aplicarão os conhecimentos adquiridos para a produção de produtos com qualidade comercial e viabilidade prática.

### Áreas de identificação:

Farmácia; Gestão Ambiental; Gestão de Qualidade; História e Historiografia da Ciência; Química; Saúde.



## Introdução à **Astronáutica:** um convite à de todas as **maior** **odisseias**

Num mundo que voltou a olhar para o céu e sonhar com viagens espaciais, o curso oferecerá ao aluno aulas práticas de construção, montagem e lançamento de foguetes, bem como promoverá reflexões sobre a ocupação do Universo pelo homem e os impactos tecnológicos, sociais, políticos e econômicos dessa atividade.

### Áreas de identificação:

Astrofísica; Astronomia; Engenharias; Física; Matemática Aplicada; Química; Tecnologia da Informação.



## **jornal** no contexto contemporâneo

Por meio da análise e produção de textos diversos (notícia, reportagem, crônica, etc.), o curso abordará processos de apuração, tratamento e publicação da informação jornalística, com vivências práticas, incluindo visita a *O Estado de S. Paulo*. Voltado para interessados na área – e para todos que quiserem se tornar leitores críticos e informados da realidade.

### Áreas de identificação:

Ciências Sociais; Comunicação Social; Economia; Editoração; Fotografia; Jornalismo; Letras; Linguística; Mídias Sociais; Relações Públicas.

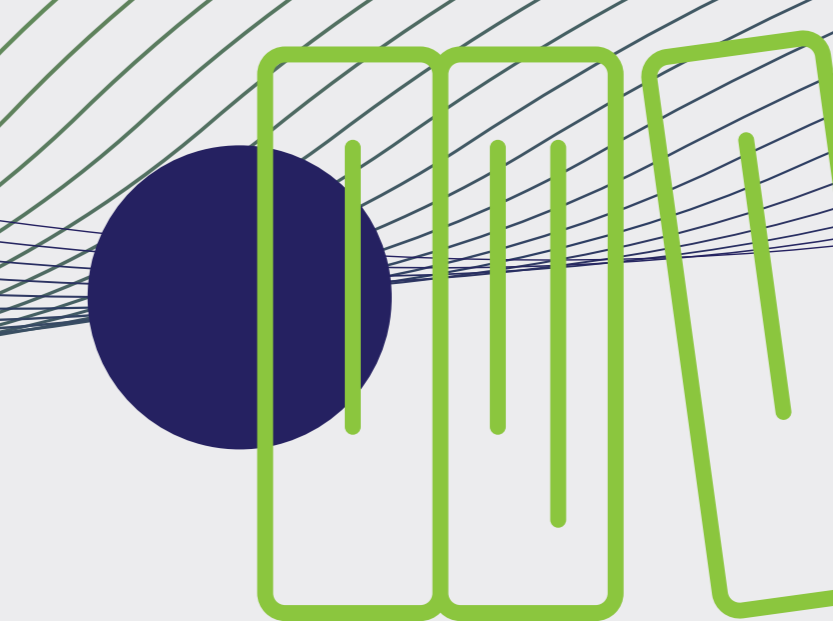


## **OnuVital**

Uma proposta de simulação de reuniões de pastas da Organização das Nações Unidas, para o aluno interessado em aprimorar suas habilidades de argumentação e mediação de conflitos; expandir seus conhecimentos acerca de acontecimentos internacionais e temas de interesse global, como meio ambiente, saúde, segurança alimentar e direitos humanos; e desenvolver a competência de trabalhar em grupo para solucionar problemas.

### Áreas de identificação:

Relações Internacionais, Jornalismo, Ciências Sociais, Gestão de Conflitos, Economia, Direito, História, Geopolítica.



## **Book Club** Clube do livro

Em cada semestre, o Vital oferecerá uma disciplina eletiva em Inglês, e o primeiro ciclo de 2022 contará com este clube do livro, que abordará grandes obras literárias em língua inglesa. Ponto de partida para o aluno exercitar não apenas suas habilidades no idioma, como também sua capacidade de abstração, interpretação crítica, debate e expressão dos próprios sentimentos, ideias e valores.

### Áreas de identificação:

Artes; Ciências Sociais; Filosofia; Letras (Inglês); Linguística; Literatura; Mídias Sociais; Psicologia.



Colégio  
**VITAL  
BRAZIL**  
A força do ensino

2022