

1ª série – Ensino Médio

Amanda Mizutani,

Caroline Rodrigues,

Julia Passarelli,

Marcela Penha e Sophia Barreto

Orientador: Professor Rogério Alves Portela

INTRODUÇÃO

Desde os primórdios da humanidade, as doenças mentais são vistas como um estigma para a sociedade. Visto que, segundo a OMS, as doenças mentais atingem cerca de 700 milhões de pessoas mundialmente, é importante conhecer como elas são tratadas. Além disso, é importante compreender de que forma os tratamentos mudaram e continuam em constante aperfeiçoamento.

OBJETIVO

Conhecer a evolução e aperfeiçoamento do tratamento, tipos de hospitais e especialistas de doenças mentais ao longo do processo histórico (Pré-história, Antiguidade, Idade Média, Idade Moderna e Idade Contemporânea).

QUESTÃO DA PESQUISA

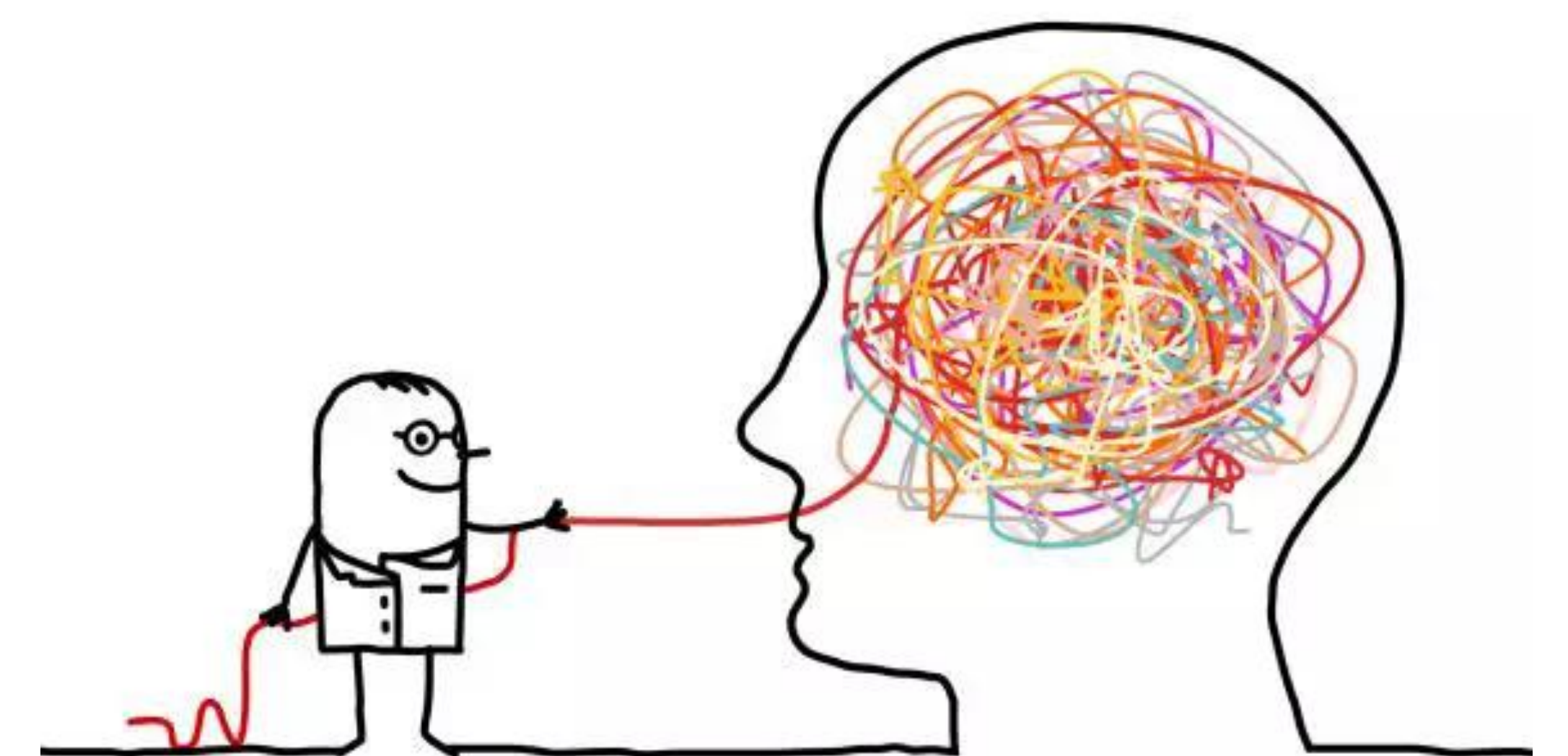
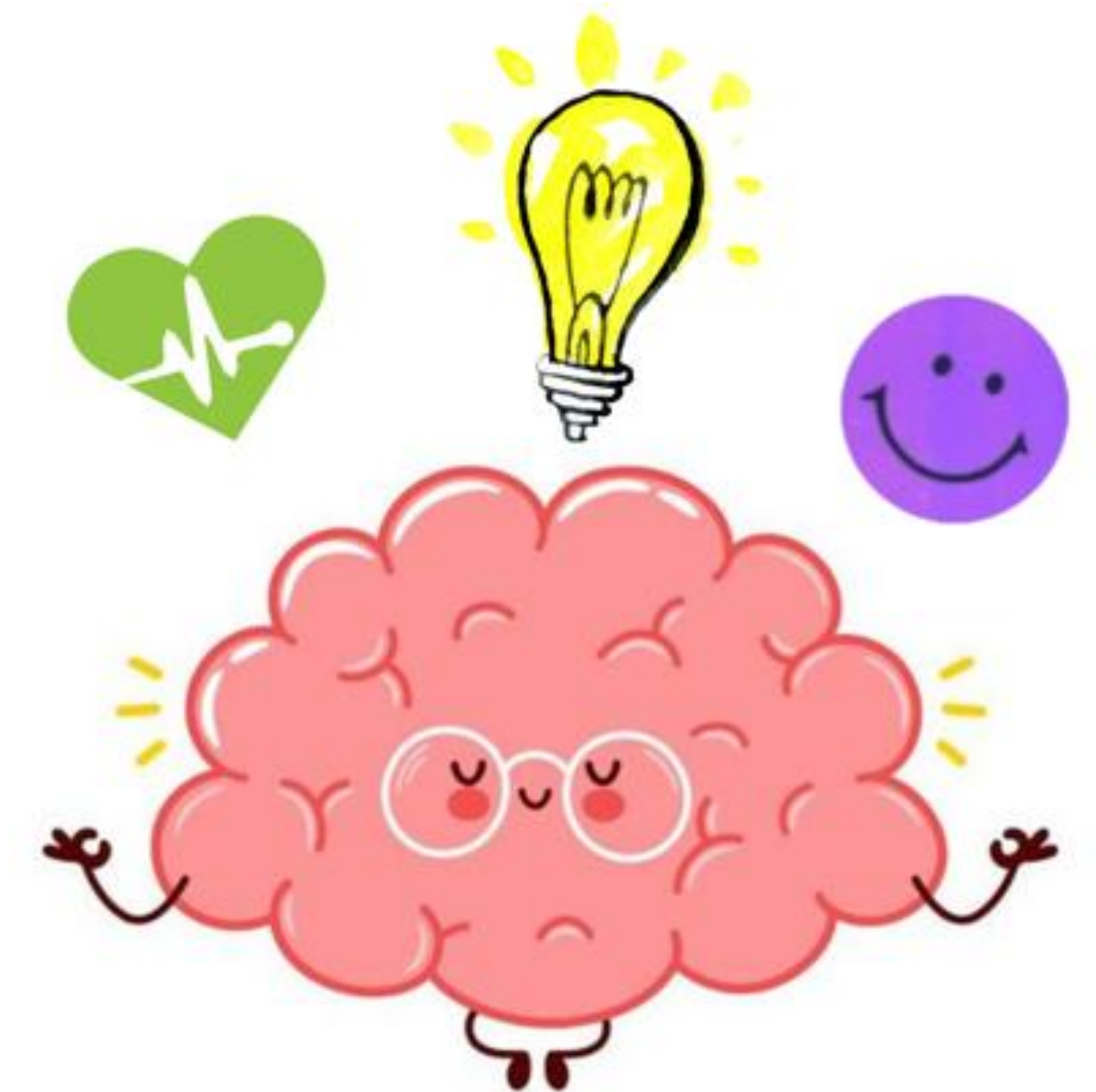
Quais evoluções tivemos desde a Pré-história até os dias atuais no tratamento de doenças mentais pelo mundo?

METODOLOGIA

Pesquisa bibliográfica na base de dados do governo e de hospitais, como Albert Einstein e Barbacena, foi possível analisar os tratamentos de doenças mentais desde o período da pré-história até a Idade Contemporânea. Sendo assim, foi viável o conhecimento de como as pessoas eram tratadas e vistas pela a sociedade.

CONSIDERAÇÕES FINAIS

Foi possível perceber que as doenças mentais estão presentes desde o começo das civilizações e que o modo que a sociedade reage à ela e a trata mudou consideravelmente ao longo dos períodos históricos.



REFERÊNCIAS BIBLIOGRÁFICAS

[A História da Saúde Mental: Do antigo ao contemporâneo](#)

[Pesquisa em Hospital Psiquiátrico](#)

[História da Psiquiatria no Brasil e no Mundo](#)

[Quando ainda éramos loucos](#)

[Onde tudo começou? Conheça um pouco da História da Psiquiatria](#)

[Guidance on community mental health services: Promoting person-centred and rights-based approaches](#)

[New WHO guidance seeks to put an end to human rights violations in mental health care](#)

[Transtornos mentais afetam 700 milhões no mundo](#)

[como eram os tratamentos psiquiátricos antigamente](#)